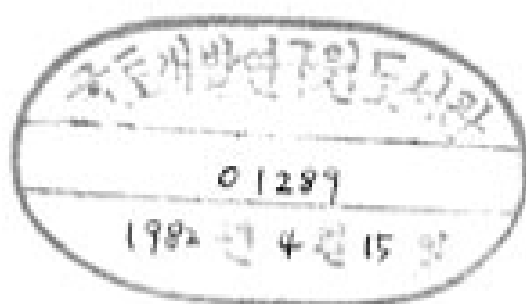


大正十四年

# 朝鮮ノ洪水

朝鮮總督府



# 流量測定箇所平面圖及横断面圖

## 平面圖

縮尺 五百分之一

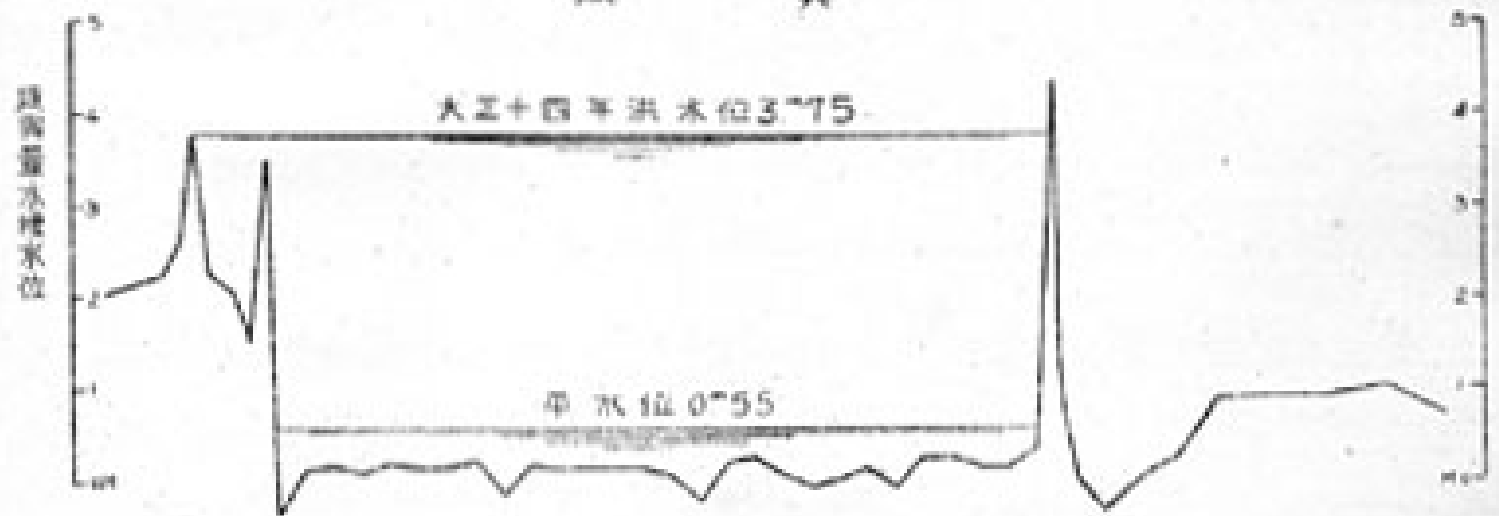
威 興



## 横断面圖

縮尺 橫 六千分之一  
縮尺 縱 百分之一

威 興



縮尺 橫 六千分之一



No. 16



第二回洪水 新羅山防本堤崩壊川由乳京流線上手・於テ・状況 七月二十四日

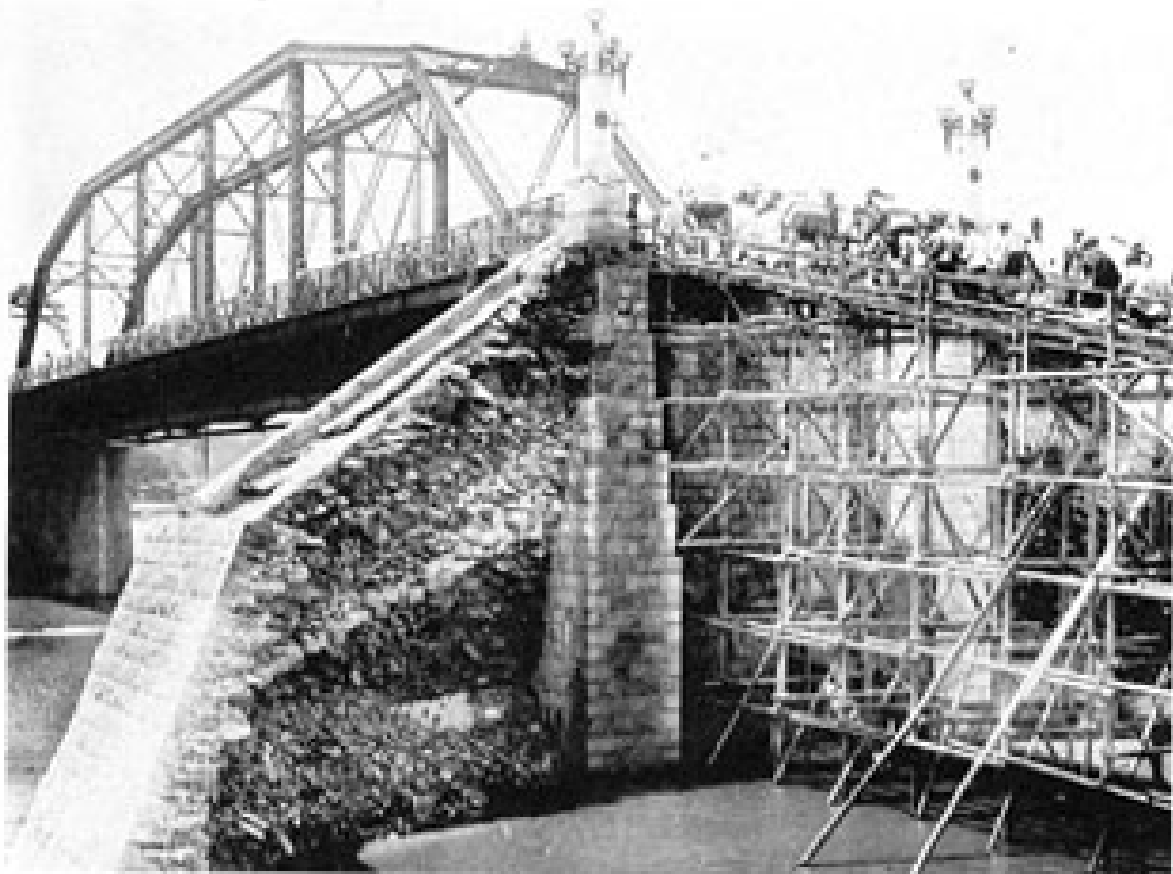
No. 17



第二回洪水 新羅山防本堤崩壊川由乳京流線前・於テ・状況 七月二十四日



第二回洪水 廣江小橋取付道路總急復舊作業 七月二十三日



第二回洪水 廣江橋ハ構造ヲ急造レ假道トシテ 七月二十三日

